

Mejora del sistema de gestión del agua para consumo humano en una población de Guinea Bissau

Seide Bá, Mamadú¹; de Blas, Esther²; Pérez Lamela, Concepción¹

¹ Departamento de Química Analítica y Alimentaria

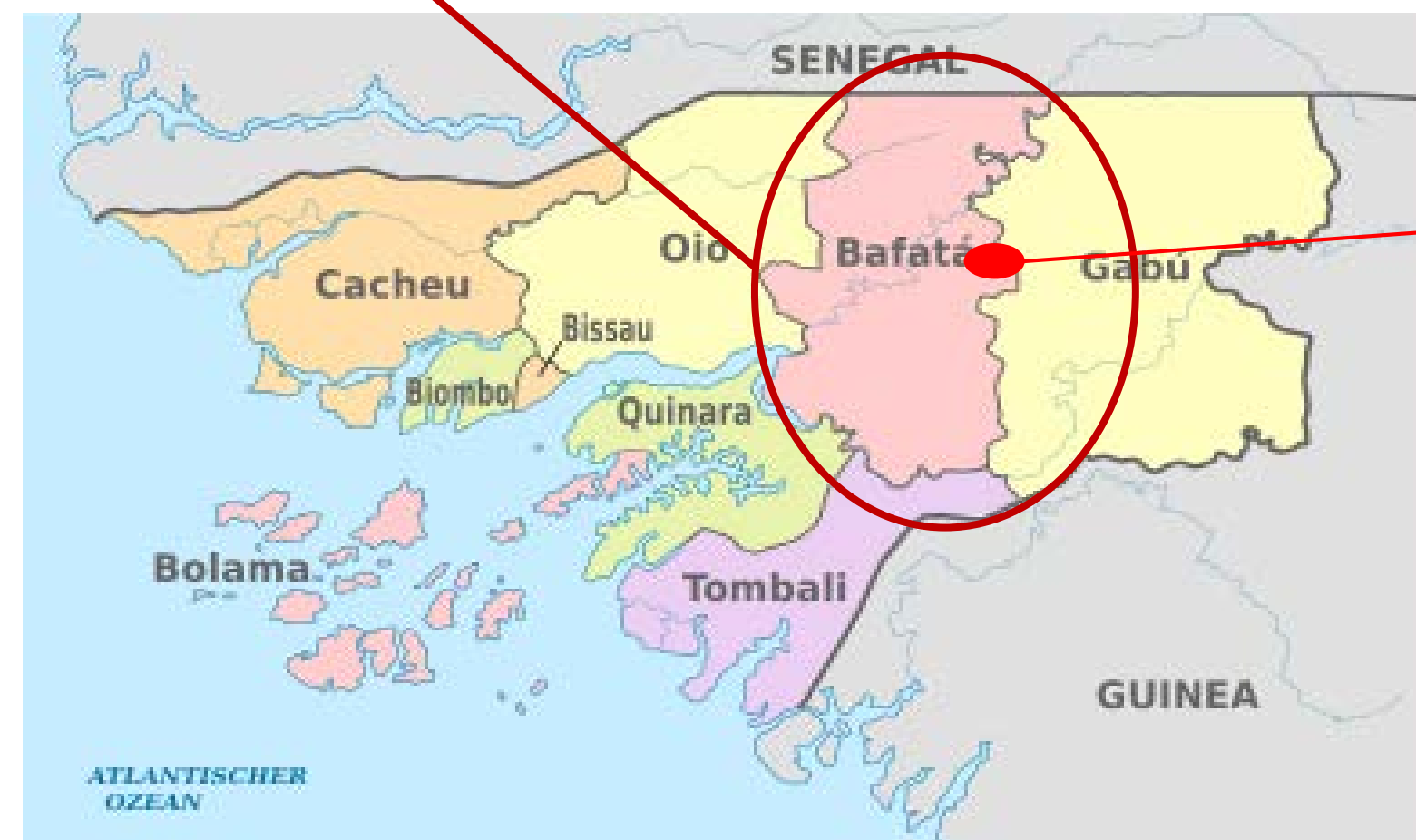
² Departamento de Biología Vegetal y Ciencia del Suelo

Zona de intervención

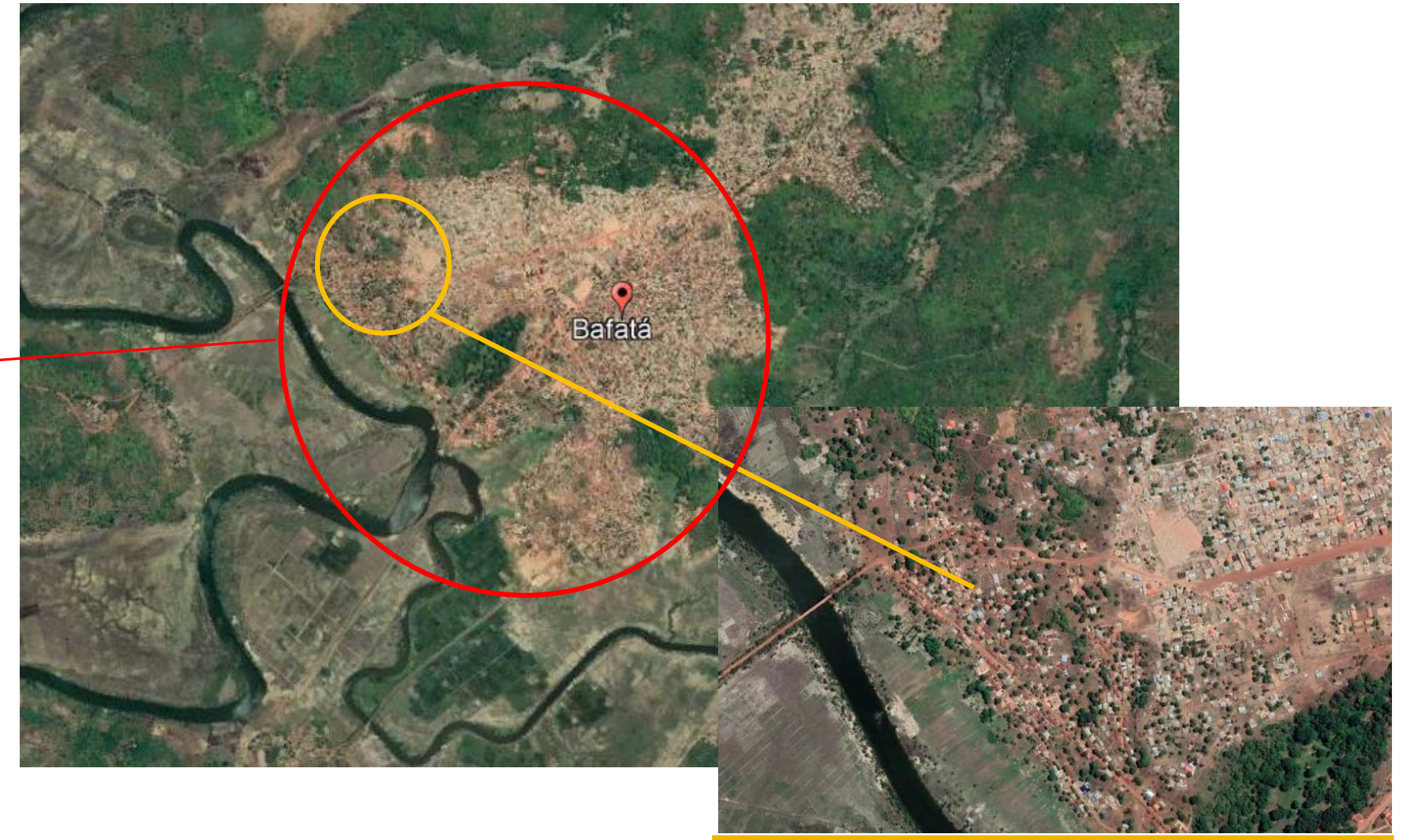
Guinea Bissau



Región de Bafatá



Ciudad de Bafatá



Barrio de Ponte-Nova

Problema

En Guinea-Bissau, en 2019 sólo el 66,8% de la población tenía acceso al agua de fuentes mejoradas (< 55% en zona rural).

El barrio de Ponte-Nova en Bafatá cuenta con un sistema de abastecimiento de agua deficiente que sólo da cobertura al 67,8% de la población (< de 8h/día), lo que obliga a gran parte de los habitantes a recurrir a las fuentes tradicionales no mejoradas.

Según un informe de UNICEF (MICS6), el 89,4% de los pozos no mejorados están contaminados por *E. coli*.



FUENTE TRADICIONAL



FUENTE MEJORADA

Objetivo

Analizar los riesgos en el sistema de abastecimiento de agua y desarrollar un plan de medidas para reducir los riesgos, mejorar la accesibilidad y la calidad del agua en el Barrio de Ponte-Nova en la ciudad de Bafatá.

Para ello se seguirán las recomendaciones de la OMS (2011) para la elaboración de un Plan de Seguridad de Agua (PSA).

RIESGOS Y PELIGROS IDENTIFICADOS EN EL SISTEMA DE ABASTECIMIENTO DE AGUA EN PONTE-NOVA



Zona de captación: pozo

PELIGROS:

- Inundaciones por las lluvias
- Fácil acceso de animales
- Uso de letrinas cerca

RIESGOS:

Por agentes microbiológicos, físicos y químicos



Depósito de agua

PELIGROS:

- Capacidad de almacenamiento insuficiente
- Agua sin tratamiento

RIESGOS:

Consumo de agua de fuentes no mejoradas



Fuente pública

PELIGROS:

- Charcos de aguas estancadas
- Exceso de excrementos de animales
- Baja cobertura

RIESGOS:

Agentes microbiológicos
Conflictos entre los usuarios